

Volume 1
MILK COLLECTION

Apri le porte
all'immaginazione.



Un ambiente può essere vissuto anche senza trovarsi al suo interno.

L'immaginazione, i sentimenti, i sogni, sono la chiave per poter fare un viaggio profondo alla ricerca di quello che vorremmo vivere ogni giorno.

La scelta dell'arredamento e delle porte è un percorso bellissimo, straripante di idee e sensazioni.

Immagini che scorrono nella mente, profumi e suoni che passano dall'immaginario alla realtà, veloci e senza freni.

Abbiamo deciso così di catapultarti in diverse dimensioni: tu osserva, leggi e immagina le porte Long Life in casa tua!

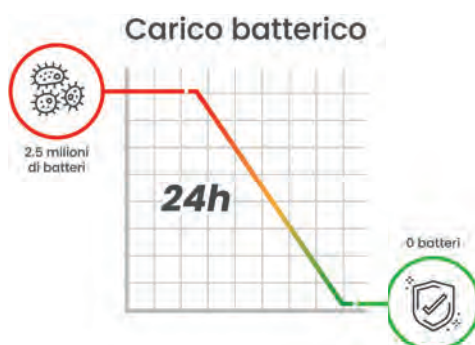
Long Life



Long Life ArgentoVivo è la linea di porte antibatteriche nata per soddisfare la grande richiesta da parte del mercato di avere un prodotto in grado di proteggere dai batteri gli ambienti di casa.

Il trattamento che rende antibatterica la superficie delle porte

Dall' 1 gennaio 2021, i decorativi della collezione Long Life sono realizzati con l'utilizzo del trattamento ArgentoVivo, metodo che attraverso una copertura della superficie con ioni d'argento, la rende antibatterica.



Ma attenzione alle imitazioni!

Su ogni porta antibatterica trovi il sigillo elettronico. Attraverso il tuo smartphone scopri il progetto da cui nasce ogni porta LongLife!



Long Life 3D visual

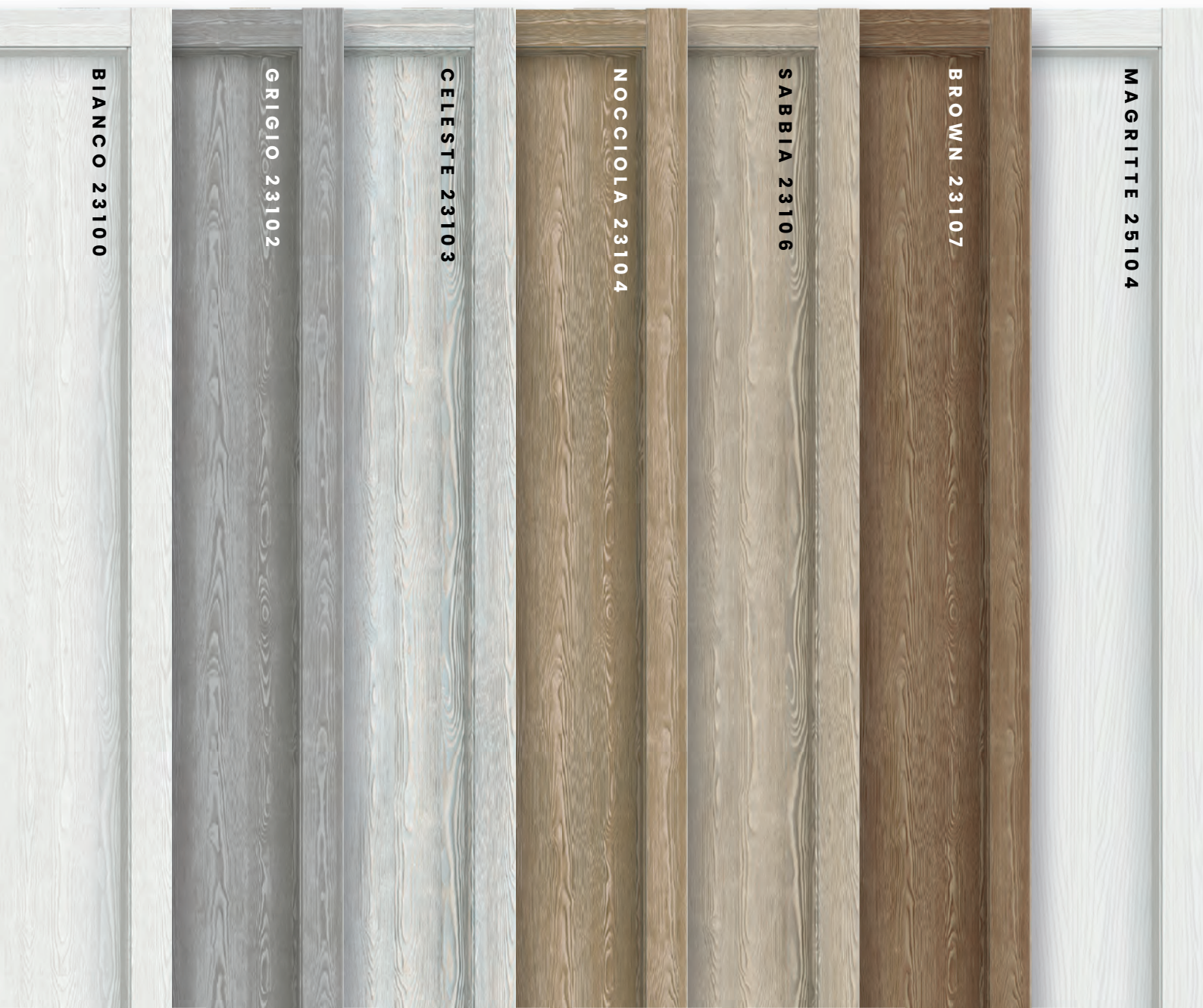
Per ogni decorativo è presente un QR Code. Inquadralo con la fotocamera del tuo smartphone per vivere un'esperienza tridimensionale e apprezzare il decorativo a 360°.



LONG LIFE 3D

Apri le porte
all'immaginazione.

**LE PORTE MILK SONO DISPONIBILI
CON LA VENATURA VERTICALE E ORIZZONTALE!**





Un bagno caldo e un bicchiere di vino.

L'atmosfera è calma, una quiete che fa perdere la cognizione del tempo, la frenesia di una vita in corsa.

Una porta elegante, così fine e mite che definisce e delinea uno spazio colmo di pensieri e sensazioni, lasciando però a chi lo vive, la possibilità di lasciarsi cullare dalla luce che riflette.

COD 23100

MILK BIANCO

LINEA ANTIBATTERICA





Vuoi avverare i tuoi sogni? Non avere limiti nelle scelte!

Architettura e arredo sono per la fantasia uno scrigno enorme dal quale attingere, non ci sono limiti di espressione di sé.

Allegria e spensieratezza, voglia di vivere una vita a colori.

La porta, particolare e delicata, corona un design studiato in ogni suo aspetto.

COD 23103

MILK CELESTE

LINEA ANTIBATTERICA





Senza fronzoli ma con buon gusto.

Minimal e ricercata, pochi arredamenti ma buoni.

Pareti libere, spazi aperti e piante che donano calore all'ambiente.

Una porta in perfetta sintonia con i pochi oggetti di design presenti nella stanza.

Sotto i riflettori assume un ruolo fondamentale per donare un tocco di particolarità senza snaturare l'atmosfera minimalista.

COD 23102

MILK GRIGIO

LINEA ANTIBATTERICA



Long Life Doors



Ad ogni carattere forte, è obbligatorio dare la possibilità di esprimersi a pieno, anche nella scelta del design degli interni.

In un mood urban, il ton sur ton è solo una limitazione per chi vuole raccontare di sé, per chi vuole narrare una personalità così irrequieta e bisognosa di tranquillità.

La porta è un soggetto di spicco, è l'elemento che si differenzia per eccellenza, donando all'ambiente un calore profondo.

L'armonia dei contrasti, affascinante e travolgente.

COD 23104

MILK NOCCIOLA
LINEA ANTIBATTERICA





Un libro, le lenzuola appena cambiate, fresche e profumate, il silenzio.

Il verde intenso delle piante che riempiono la stanza.

Un relax per il corpo e per la mente.

Circondarsi degli elementi della natura per potersi immergere in una nuova dimensione, calma, tranquilla.

La porta si mimetizza in un ambiente che la accoglie e la accorpora.

COD 23106

MILK SABBIA

LINEA ANTIBATTERICA





Il legno è da sempre la fonte di calore per eccellenza, riscalda gli ambienti e i cuori.

Il legno richiama alla memoria i pranzi domenicali a casa della nonna, le lasagne e lo spezzatino che cuoce sul fuoco.

Adatto a diversi stili di arredamento, scalda la stanza senza appesantirla.

La porta dona carattere all'ambiente, si distingue da ciò che la circonda, e si pone con un tono forte e deciso.

COD 23107

MILK BROWN

LINEA ANTIBATTERICA





Long Life
TOTAL LOOK
concept

LONG LIFE[®]
NEXT GEN FOIL

ALPHACAN
INNOVATIVE PROFILES & SOLUTIONS

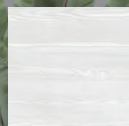


Long Life
TOTAL LOOK
concept

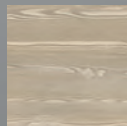
Grazie alla partnership con l'azienda **Alphacan srl**, leader nel settore della produzione di finestre e serramenti, è nata la finestra **Long Life Win**, rivestita con i decorativi antibatterici Long Life!

Abbiamo creato un vero e proprio **TOTAL LOOK** per una casa con un design di nuova generazione.

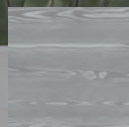
I serramenti saranno disponibili con questi decorativi:



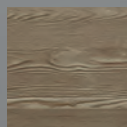
Milk Bianco
23100



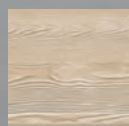
Milk Sabbia
23106



Milk Grigio
23102



Milk Brown
23107



Milk Nocciola
23104





Verde: forte e intenso, infonde tranquillità e gioia a chi abita gli ambienti.

Qualche amico in compagnia, un vinile sul giradischi, bollicine nei bicchieri e balli spensierati. In un'atmosfera calda e confortevole, la porta ricorda il velo di una sposa, elegante e ricercato, fine ma allo stesso tempo iconico.

Una tonalità tenue che racchiude al proprio interno tutta la forza di un decorativo capace di rendere le porte, protagoniste nell'arredamento di un ambiente.

Bianco Magritte è un decorativo caratterizzato da una finitura innovativa, e da un'elevata resistenza al micrograffio, qualità che gli conferiscono un elevato valore estetico.

COD 25104

BIANCO MAGRITTE



Registra le tue porte antibatteriche, riceverai un regalo!



1. All'acquisto della porta antibatterica riceverai una busta contenente la card Long Life.



2. Scannerizza il QR Code per accedere alla pagina riservata **Registra l'acquisto delle tue porte Long Life®.**



3. Ricevi in omaggio un kit per la pulizia delle tue porte antibatteriche!



┌ rivenditore qualificato ┐

└ ──────────────────────────── ┘



Luxpan srl - Via Bergamo 55
24042 Capriate San Gervasio (BG), Italia

luxpan.net